

# COMPANY PROFILE

自動制御システム 設計・開発・工事



**Yamauchi**  
S Y S T E M



ユーザー目線で妥協のない製品開発。

# VISION &

## 未来を拓く革新と信頼

創業以来、様々な分野の生産自動化の制御ソフトウェアの設計のご依頼を頂き、高度な自動制御技術とお客様から信頼される設計・施工技術を通じて、日本国内の物造りの発展に寄与してきました。お客様の生産性向上とコスト削減を実現し、持続可能な成長を支援することにコミットしています。

当社は、常に革新を追求し、技術の最前線で活動しています。お客様のニーズに応じた高度なソリューションを提供し、業界標準を常に超えるハード及びソフトウェアの設計・開発を行っています。

私たちのチームは、熱意と専門知識を持ち合わせ、誠実さと信頼をモットーにしています。お客様とのパートナーシップを大切に、共に成長し続けることを目指しています。

どうぞ、山内システムと共に、未来を切り拓いていきましょう。

代表取締役社長 山内浩二



# & POLICY

## 成長と信頼の礎

山内システムは、社員全員がチームの一員としての役割や責任を明確にし挑戦することで、一人一人が成長することを期待しています。

## 従業員の指針：挑戦と成長のための5つの原則

- 01 課題に真摯に向き合い、自己成長に努めよう。
- 02 素直な心を持ち、本音で話せる関係を育もう。
- 03 お客様の幸せのために、期待以上で応えよう。
- 04 謙虚にして驕らず、社会に胸を張れる仕事をしよう。
- 05 未来を見つめ、長期視点で考えよう。





# FA

## ファクトリーオートメーション



シーケンサ、PLCによる  
制御システムの設計・開発



自動化機械や  
制御盤の設計・製作



ロボット  
プログラミング・ティーチング

## 主たる対象産業

加工組立産業：自動車・医療機器・建築材料・電機製品など、部品を組み立てて製品を作る産業。

## 我々の特長

山内システムは、常にお客様のビジネスの発展と成長を第一に考え、最先端のファクトリーオートメーション技術を駆使して、生産現場の課題解決に取り組んでいます。長年の経験を活かして、お客様の課題を理解し、特定の業務プロセスに最適なシステムを設計や、自動化機械の設計・製作を行います。

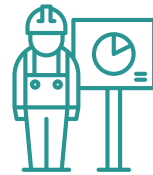
私たちは、多くの大手企業との取引実績を持ち、高い評価を得ています。強固なパートナーシップと長期的な関係構築に焦点を当て、お客様に持続的な価値を提供することを目指しています。

# PAI

## プロセスオートメーション



シーケンサ、PLC、タッチパネル  
SCADA制御システム設計・開発



DCS制御  
システム設計・開発

## 主たる対象産業

素材産業：化学品、医薬品などプラントで製品を生産する産業。

## 我々の特長

山内システムは、お客様のニーズに合わせて様々なメーカーのPLCやDCS等に対応し、最適なプロセスオートメーションのソリューションを提供します。

経験豊富な専門家チームが最新のテクノロジーと高度な専門知識を活用して、プロセスオートメーションの設計、導入、およびサポートにおいてお客様を支援します。

# EMERSON

エマソンのプロセスオートメーション



## エマソン製品の取扱

エマソンは革新的なDXソリューションを提供する世界規模の企業です。

お客様のDX展開プランを将来に亘り支援する広域なポートフォリオを有し、ユニークなソリューションを提供しています。

導入した多くの企業で、その先進的な技術内容により高い評価を受けています。

山内システムのエンジニアは、エマソンのDXソリューション技術に精通しており、お客様における導入・運用・メンテナンスの包括的なサポートを提供しております。



## スマート制御システム **DELTA V™**

徹底的にモジュール化された開発思想により、一括更新を必要とせず、常に進化し続ける最新機能を提供

### 各種ワイヤレス計器(流量/圧力/振動/温度 など)

使いやすさと高い信頼性を両立した工業用無線でプラントをデジタル化

### エマソンの省エネソリューション

既存設備で最大のエネルギー効率を得るための改善を提案





# OTHER

その他、電気・機械工事など



## 自動化設備の設置工事

FA/PAシステムの新規導入および既存設備のアップグレードに伴う設置工事を行います。ロボット、センサー、制御盤などの自動化機器の取り付け、配線、調整を行います。



## 機械設備の据付工事

生産ラインに必要な各種機械の据え付けを行います。精密な位置調整、アンカー工事、固定作業などを専門的に実施。



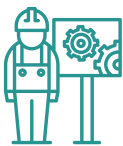
## 計装工事

プロセスの監視と制御に必要な計測器の設置を行います。流量計、圧力計、温度計などの設置、キャリブレーション、メンテナンスを担当します。



## メンテナンス工事

定期点検およびメンテナンス工事を通じて、FA/PAシステムの長期的な安定稼働を支援します。トラブルシューティング、部品交換、システムのアップデートなど、迅速な対応を行います。



## 改造工事

既存のFA/PAシステムの改造・更新工事を行います。生産ラインの効率向上や新規製品対応のためのシステム変更、機器追加、ソフトウェアアップデートを実施します。

# ABOUT

山内システムについて



## 01 資格が証明する信頼

山内システムの強みは、社員が持つ専門知識と豊富な経験にあります。定期的な研修等への参加を奨励し、資格取得を積極的に促進しています。これらの資格は、当社の技術力と信頼性を証明し、お客様に高品質なサービスを提供するための基盤となっています。

### 取得資格一覧

#### 電気工事士法

第1種 電気工事士  
第2種 電気工事士  
認定電気工事従事者

#### 建設業法

1級 電気工事施工管理技士  
2級 電気工事施工管理技士  
1級 電気通信工事施工管理技士  
監理技術者  
計装士

#### 電気事業法 電波法

第3種 電気主任技術者  
第2級 陸上無線技士  
第2級 陸上特殊無線技士

#### 省エネ法

エネルギー管理士

#### 情報処理促進法

情報セキュリティマネジメント

#### 消防法

甲種1類・2類・4類 消防設備士  
甲種・乙種4類・丙種 危険物取扱者

#### 労働安全衛生法

特定化学物質等作業主任者  
酸素欠乏・硫化水素危険作業主任者  
有機溶剤作業主任者  
玉掛け技能資格・玉掛け作業者  
1種 衛生管理者

#### 高圧ガス保安法

甲種機械・化学 高圧ガス製造保安責任者  
乙種化学 高圧ガス製造保安責任者  
丙種化学特別 高圧ガス製造保安責任者  
高圧ガス移動監視者



# 02 SDGsの達成に向けた取り組み



山内システムは、企業としての社会的責任を重視し、持続可能な開発目標（SDGs）の達成に向けた取り組みを積極的に推進しています。

## 01 地元とのパートナーシップ

- ・スマート農業システムの構築により農業の効率化に寄与
- ・旧北方小学校校舎を活用した新たな事業所の開設

1 貧困をなくそう



11 住み続けられるまちづくりを



17 パートナーシップで目標を達成しよう



## 02 教育を促進・教育支援活動

- ・地元中学校の学生を対象に「地場産業体験学習」に参加
- ・高校生を受け入れて、「インターンシップ」を企画や実施

4 質の高い教育をみんなに



12 つくる責任つかう責任



## 03 責任ある企業行動

- ・技術力を生かした事業活動による収益増大と事業拡大
- ・事業拡大による雇用の拡大

9 産業と技術革新の基盤をつくろう



12 つくる責任つかう責任



17 パートナーシップで目標を達成しよう



# 03 採用情報

私たちのビジョンに共感し、共に成長していける仲間を募集しています。  
Uターン、Jターン、Iターンの方も歓迎します。

**雇用形態** 正社員・契約社員

**勤務地** 宮崎県延岡市、愛知県、岡山県

**勤務時間** 8:30 - 17:30

**待遇** 賞与 年2回、交通費、業績手当、時間外手当、昇給制度

**保険** 健康保険、厚生年金、雇用保険、労災保険

**休日休暇** 完全週休2日制（土日）、祝祭日、年末年始、GW※、夏季休暇※、有給休暇  
年間休日数：123日（2024年度実績：有給休暇を除く）  
※有給休暇推奨で対応

**応募** 現在募集中の求人詳細は、<https://www.yamauchi-system.co.jp/recruit>をご覧ください。



# Yamauchi

S Y S T E M

社名	株式会社 山内システム
本社所在地	宮崎県延岡市出北2-28-18
代表者	山内浩二
創業	1990年11月30日
設立	1995年7月7日
資本金	1000万円
従業員数	49名(2024年8月現在)
認定事項	派遣登録番号：派45-300080
建設業許可番号	電気工事業： 宮崎県知事 許可（般-4）第14487号 電気通信工事業： 宮崎県知事 許可（般-5）第14487号
主たる事業内容	FAにおける自動制御システム設計・開発 PAにおける計装制御システム設計・開発 エマソン製品の取扱 計装工事・電気工事・機械工事 機械設計・製作





## 私たちの道のり

- 1990.11 システム開発・ソフトウェア開発を目的として山内システム設計を創業
- 1995.07 資本金500万円にて有限会社山内システム設立
- 1996.02 業務拡大にともない現住所に新社屋を新築し会社本店所在地を移転
- 1999.11 株式会社山内システムへ改組。資本金を1,000万円へ増資
- 2016.03 宮崎事務所を開設
- 2020.01 旧北方小学校跡地への立地調印(同年4月 北方事業所を開設)
- 2020.03 日本エマソン株式会社と取引開始
- 2021.09 愛知営業所を開設
- 2022.11 「第1回延岡プラントソリューションズ展」を北方事業所で開催
- 2023.03 令和4年度宮崎県経済革新計画承認
- 2023.11 岡山営業所を開設
- 2023.12 「第2回延岡プラントソリューションズ展」を北方事業所で開催
- 2024.08 愛宕ソリューションセンターを開設

## 事務所所在地



### 延岡本社

〒882-0856  
宮崎県延岡市出北2-28-18  
TEL : 0982-22-7776  
FAX : 0982-21-2870  
info-ysys@yamauchi-system.co.jp



### 愛知営業所

〒471-0857  
愛知県豊田市小川町1-9-2  
T's Marcher 1-C



### 北方事業所

〒882-0125  
宮崎県延岡市北方町川水流965-6  
(旧北方小学校)



### 岡山営業所

〒700-0901  
岡山県岡山市北区本町6-36  
第1セントラルビル4F



### 愛宕ソリューションセンター

〒882-0872  
宮崎県延岡市愛宕町2-2277-1



株式会社

山内システム

〒882-0856

宮崎県延岡市出北2-28-18

TEL:0982-22-7776 / FAX:0982-21-2870

Email: info-ysys@yamauchi-system.co.jp

<https://www.yamauchi-system.co.jp>

